



ENQUÊTE PREMIER EMPLOI

PROGRAMME GRANDE ÉCOLE

ÉDITION 2023

AUPRÈS DE LA PROMOTION 2022

43 500 €

salaire moyen
annuel brut

64%

responsable
d'un projet

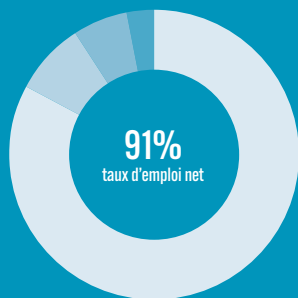
94%

d'embauche en
moins de 4 mois



SITUATION DES DIPLÔMÉS

dont **4%**
en création d'entreprise



- 83% en activité professionnelle
- 8% en recherche d'emploi
- 6% en poursuite d'études
- 3% sans activité volontairement

PRINCIPAUX INDICATEURS D'INSERTION

545 diplômés en 2022 -
499 répondants à l'enquête, soit
un taux de réponse de 92%

43 500 €
salaire moyen annuel brut
(avec primes)

57 000 €
salaire annuel brut
(avec primes) à l'étranger

83%
en activité professionnelle

91%
taux d'emploi net

88%
des embauches en CDI

17%
en poste à l'étranger

94%
de contrats signés
en moins de 4 mois

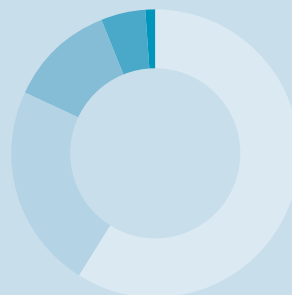
RESPONSABILITÉS

64%
ont la responsabilité d'un projet

41%
ont la responsabilité d'un budget

34%
ont la responsabilité d'une équipe

DURÉE DE LA RECHERCHE D'EMPLOI



59%
avant le diplôme

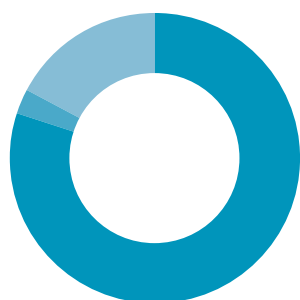
23%
moins de 2 mois

12%
de 2 à 4 mois

5%
de 4 à 6 mois

1%
plus de 6 mois

LIEU DE TRAVAIL



80%
en Ile de France

3%
en Province

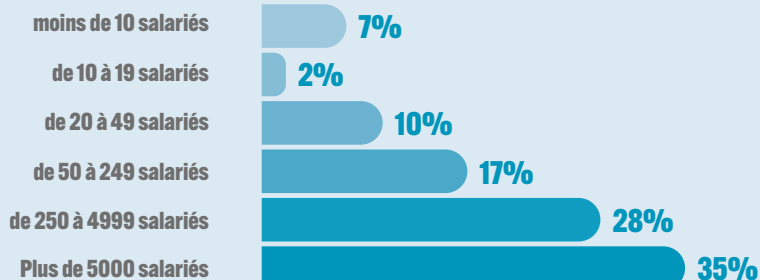
17%
à l'étranger

PARMI LES DIPLÔMÉS EN POSTE

48%

ont une fonction liée à l'international

TAILLE DES ENTREPRISES





RÉMUNÉRATION

90%

**DES DIPLÔMÉS
SE DÉCLARENT SATISFAITS
OU TRÈS SATISFAITS DE
LEUR PREMIER EMPLOI**

43 500 €

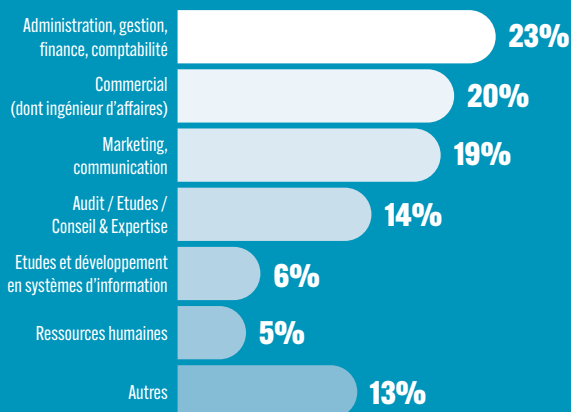
**SALAIRE MOYEN
BRUT ANNUEL AVEC PRIMES**

86 000 €
salaire le plus haut

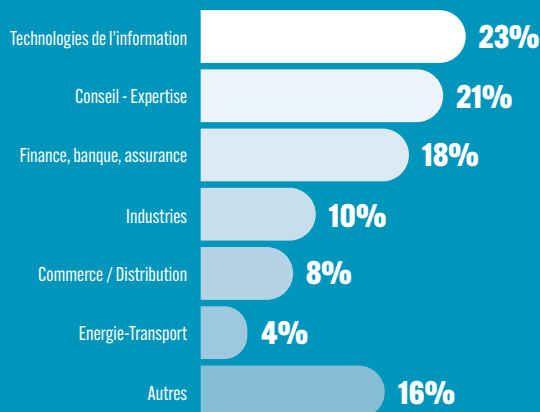
32 000 €
salaire le plus bas

Les rémunérations sont plus élevées pour les emplois situés à l'étranger :
**57 000€ en moyenne pour le salaire brut annuel avec primes
pour un premier emploi à l'international.**

FONCTIONS OCCUPÉES



SECTEURS D'ACTIVITÉ



ORIGINE DE L'EMPLOI



35%
stage de fin d'études
et apprentissage

21%
sites emploi et
sites entreprises

20%
réseaux sociaux

24%
autres (chasseur de tête,
candidature spontanée, etc.)

EXEMPLES DE POSTES

Contrôleuse de gestion / L'Oréal
Responsable agrément Europe / SNCF
Gestionnaire RH / Accenture
Auditeur financier / KPMG
Data Analyst / ALTEN
Financial Audit Associate / PwC
Financial Auditor / EY
Analyste financier / BNP Paribas
CRM & project coordinator / LVMH (USA)
Project Manager / Accor (Pays-Bas)
Conseiller en gestion de Patrimoine /
BNP Paribas
Ingénieure d'affaires / Sopra Steria Group
Responsable Commercial / Legrand SNC

Ingénieur commercial / Engie
Product Owner / PSG
Product Genius / Porsche
Chargé de projet e-commerce / Hermès
Relationship Manager Premium / HSBC
**Risk Manager - Liquid & Illiquid
Investments** / Edmond de Rothschild
(Luxembourg)
Chef de produit textile / SARENZA
Global international mobility /
Atos (Canada)
HR Data Officer / Axa
**Digital Production and performance
Officer** / Deloitte

Acquisition IS Outbound Partner /
Doctolib
Business manager Global Markets /
Société Générale (Hong Kong)
Contrôleur de gestion /
Thales (USA)
Financial reporting analyst /
TotalEnergies (Canada)
Account Development Representative /
Google (Irlande)
HR Administrator / Valeo
Software Development Engineer /
Amazon (Espagne)
Auditeur financier / Mazars



École de Management Léonard de Vinci
Pôle Universitaire Léonard de Vinci
92 916 Paris La Défense Cedex

01 81 00 27 80

admissions@emlv.fr

EMLV.FR

#poledevinci

@emlvparis